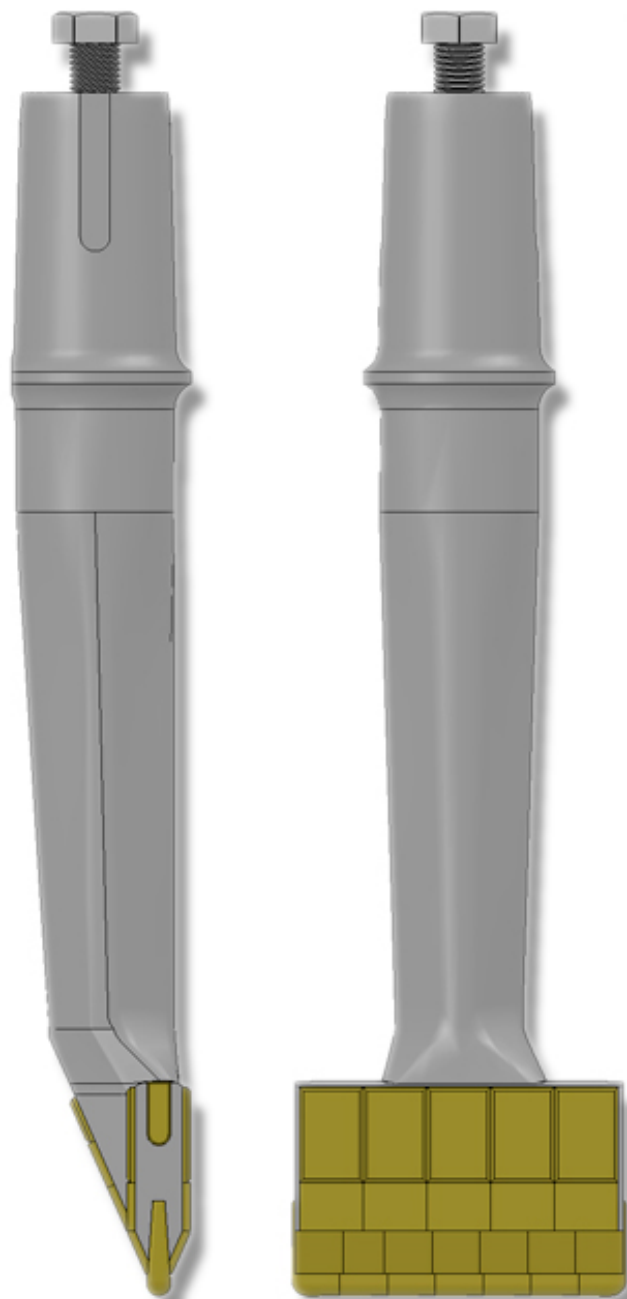




# BTI-7V35-N-MXC

Подбойка BTI Carbide Xtreme 7V  
Код СКМТР: 3187898561



Подбойка BTI серии Xtreme 7V имеет увеличенную площадь покрытия твердым сплавом а также оригинальное центральное расположение пластин ударно-режущей кромки. Верхние углы усилены твердосплавными вставками. Все это обеспечивает высокую абразивную и ударную стойкость. Подбойка изготовлена прессованием из хромомолибденовой стали, твердосплавные пластины из карбида вольфрама припаяны серебряным припоем. Конструкция подбойки создана методом компьютерного моделирования. Производство сертифицировано по ISO 9001:2008.

## СПЕЦИФИКАЦИИ

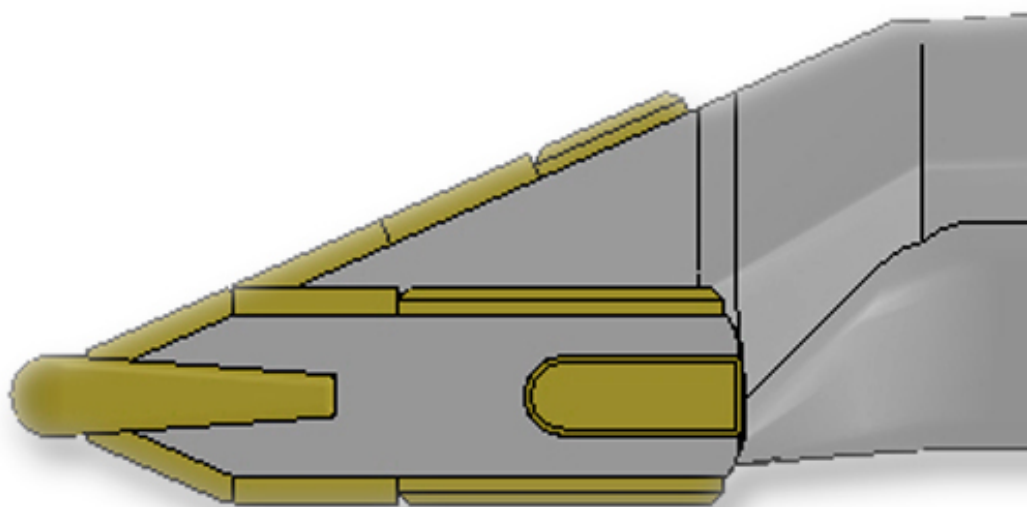
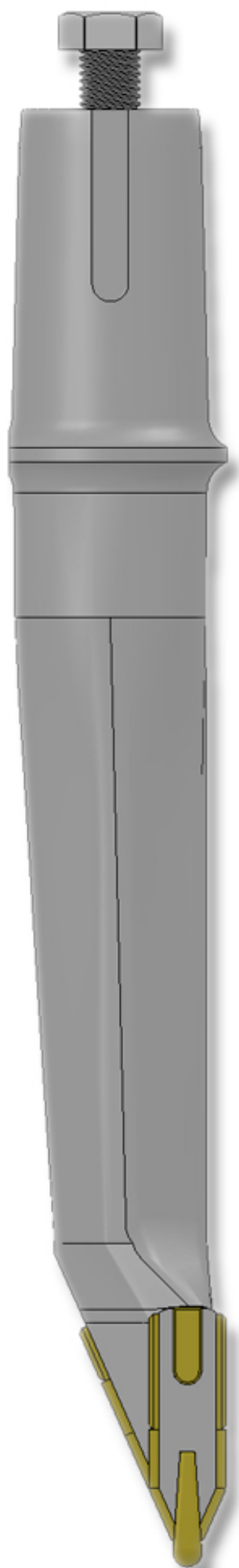
Длина 480 мм  
Ширина 133 мм  
Вес 11 кг

ОЕМ #: CU303820FRI, CU3043201, CU30421FRI,  
CU304520FR I, CU30421I

ЗАМЕНЯЕТ: **BTI-535-N-MXC**

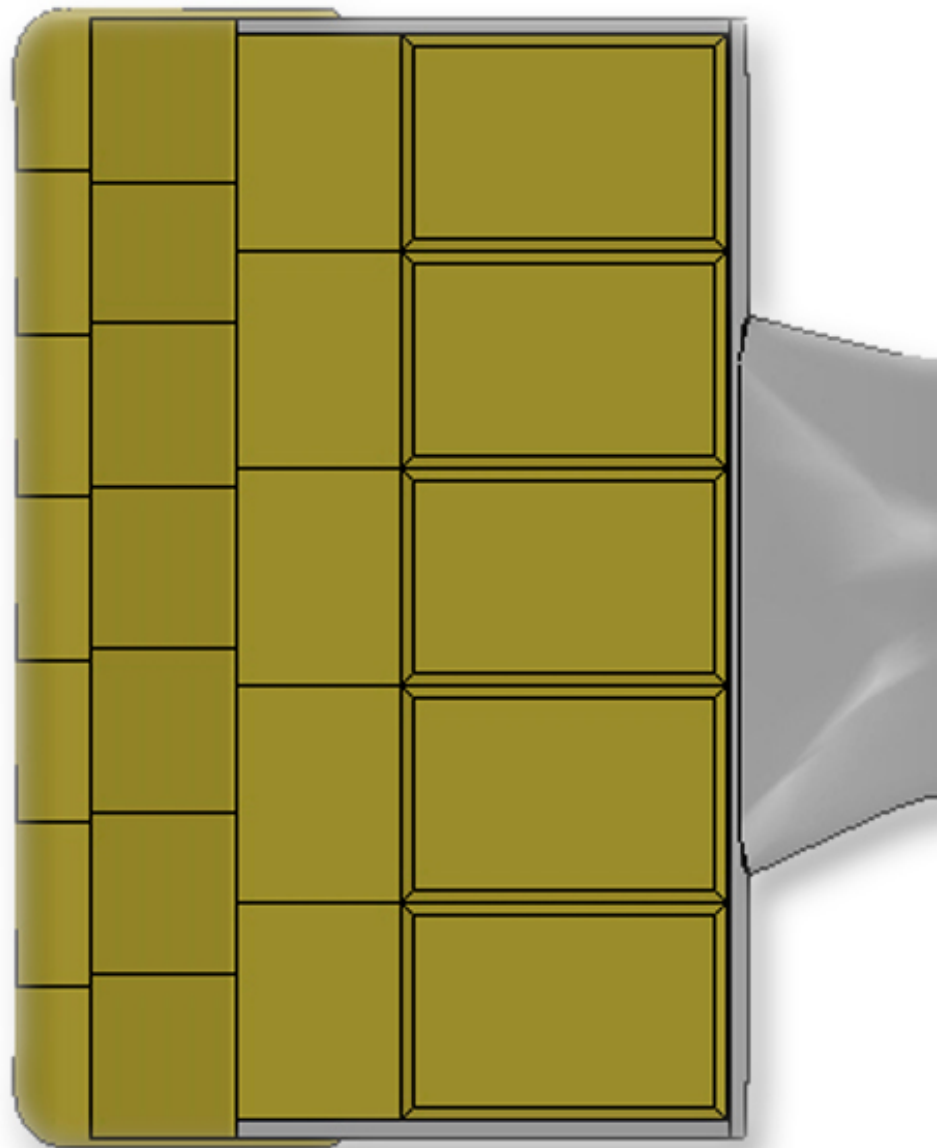
Ballast Tools Incorporated  
34 Goodwin Drive  
Crystal City, MO 63019 USA  
636-937-3326  
FAX 636-937-3386

BTI-7V35-N-MXC



ВИД СБОКУ

**BTI-7V35-N-MXC**



**ВИД СПЕРЕДИ**

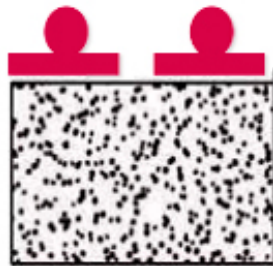
МАШИНЫ ВПР / ПМА  
7V15-D-MXR x 8 ШТ  
7V35-D-MXC x 8 ШТ  
7V35-N-MXC x 16 ШТ

# BTI-7V35-N-MXC



НАПРАВЛЕНИЕ РАБОТЫ

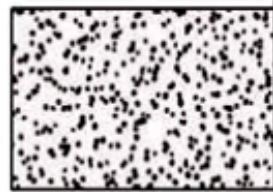
7V35 7V35  
N-MXC N-MXC



7V15 7V35  
D-MXR D-MXC

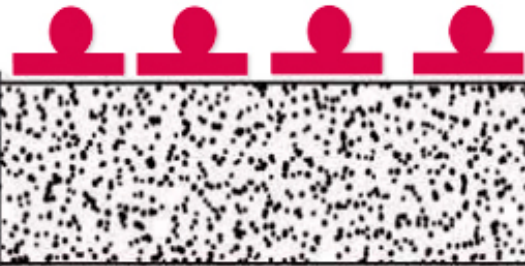


7V35 7V15  
D-MXC D-MXR



7V35 7V35  
N-MXC N-MXC

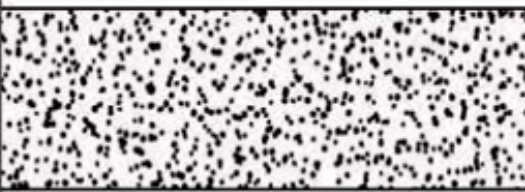
7V35 7V35 7V35 7V35  
N-MXC N-MXC N-MXC N-MXC



7V15 7V35 7V15 7V35  
D-MXR D-MXC D-MXR D-MXC

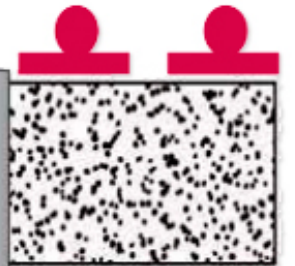


7V35 7V15 7V35 7V15  
D-MXC D-MXR D-MXC D-MXR



7V35 7V35 7V35 7V35  
N-MXC N-MXC N-MXC N-MXC

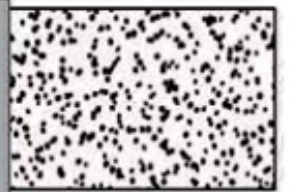
7V35 7V35  
N-MXC N-MXC



7V15 7V35  
D-MXR D-MXC



7V35 7V15  
D-MXC D-MXR



7V35 7V35  
N-MXC N-MXC